

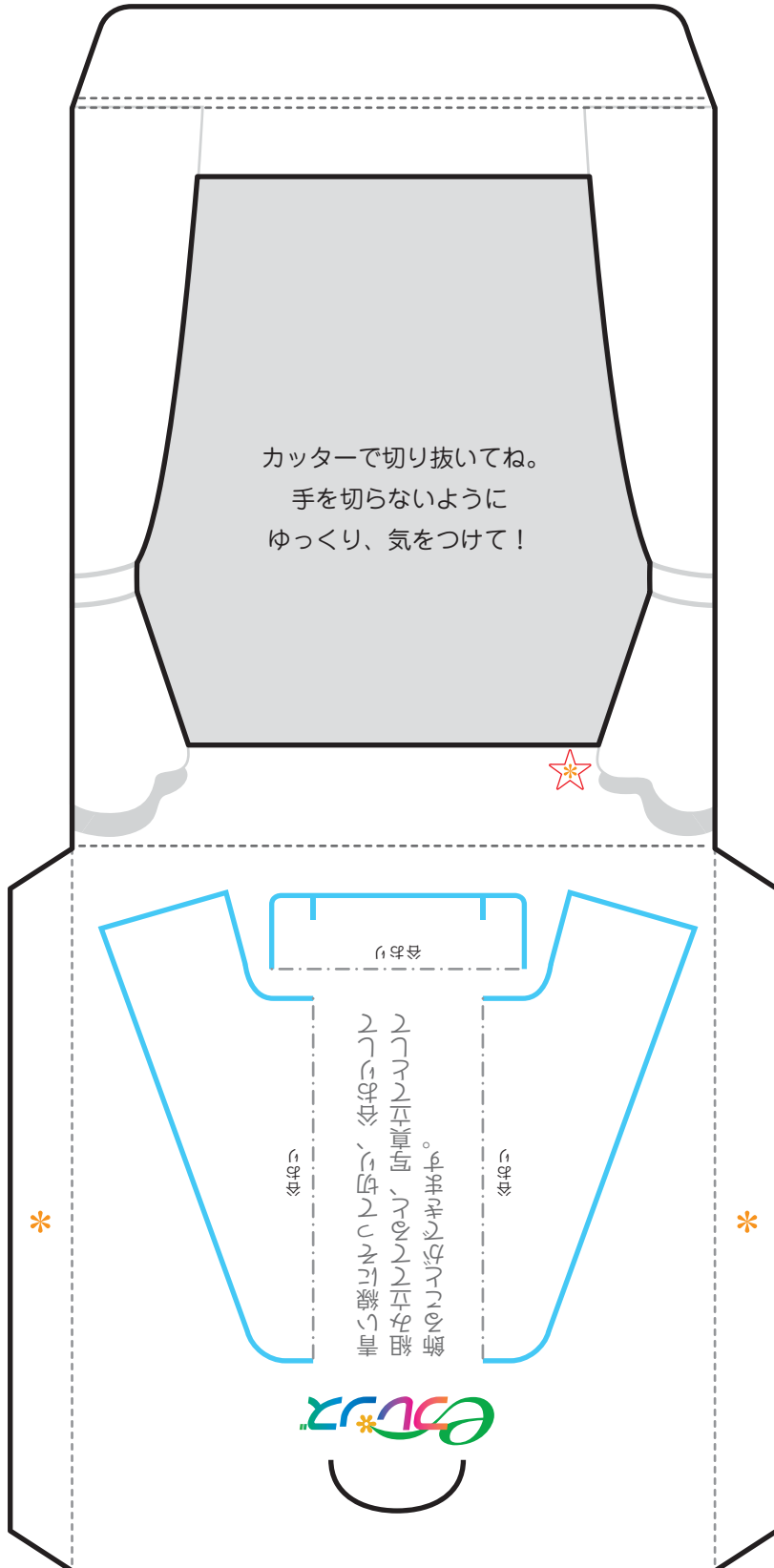
写真がいれられる グリーティングカード

用意するもの

じょうぎ、はさみ、
カッター、のり

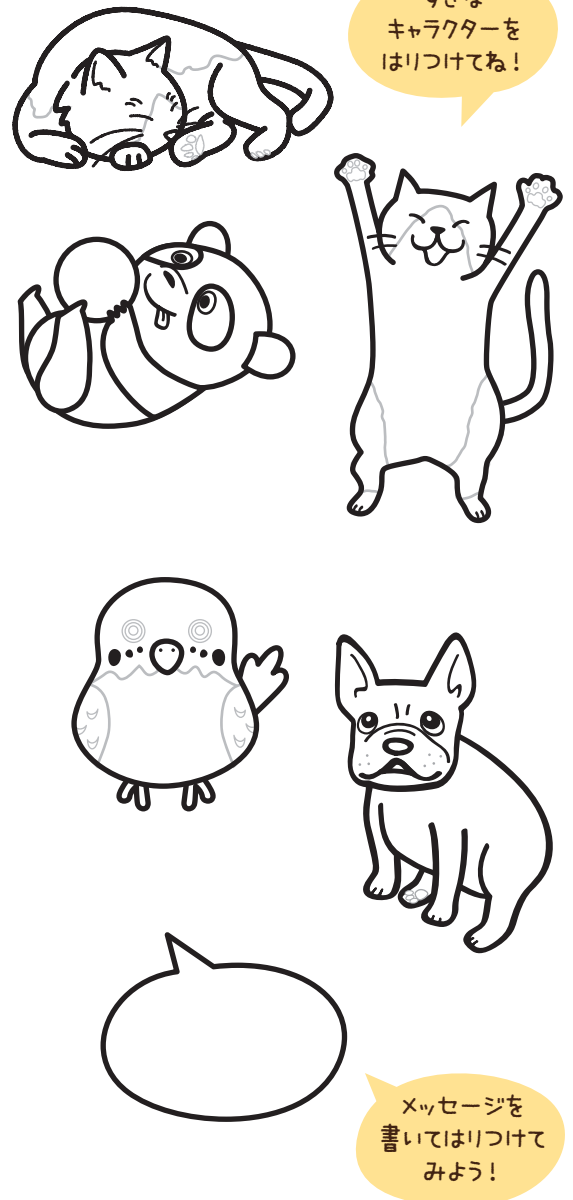
保護者の方へ

カッターを使う細かい作業は、ケガ
をしないよう大人が付き添い、補
助してください。

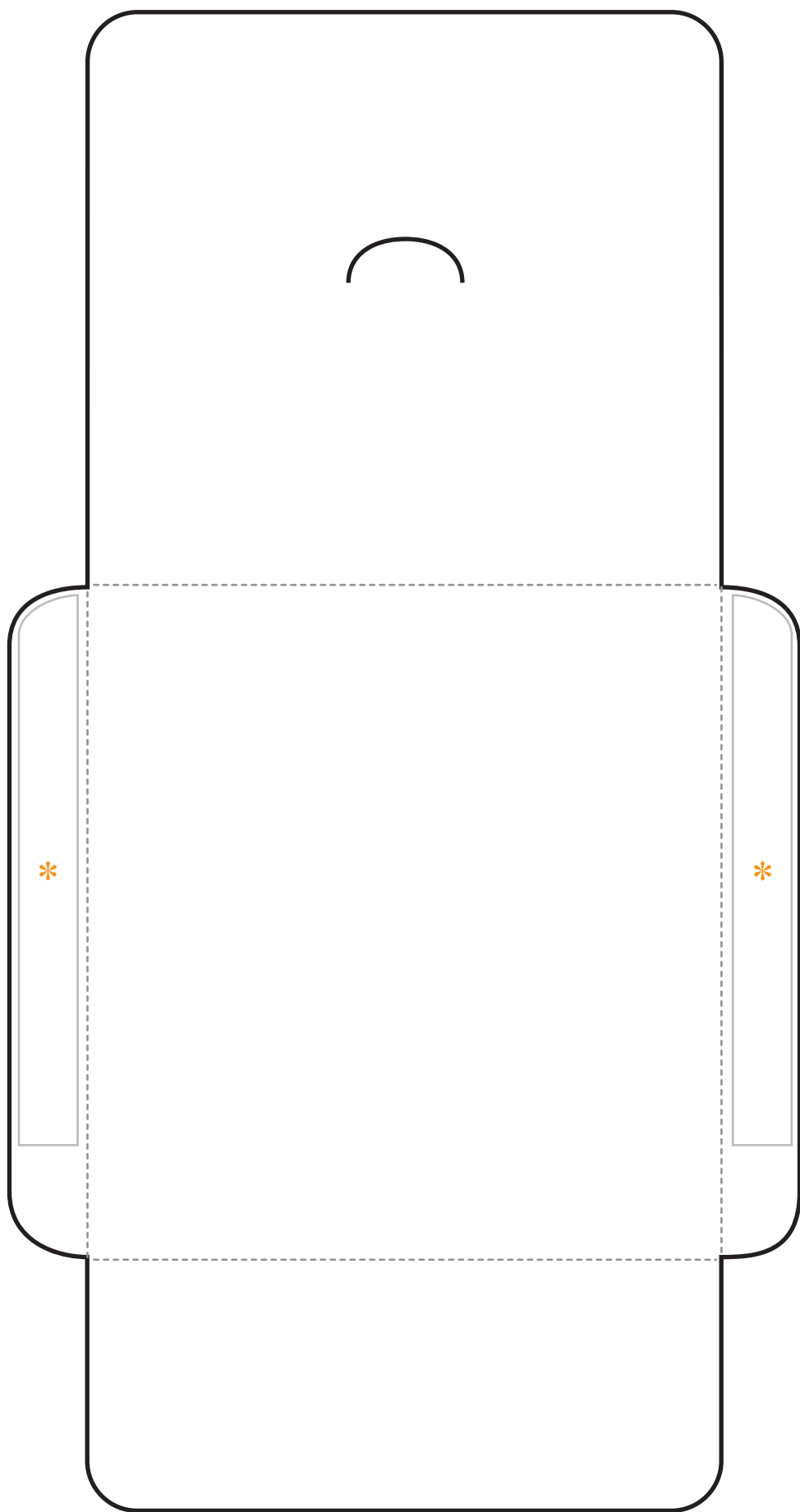


✂️ つくりかた

- ① まずはじめに、山おり、谷おりの線にじょうぎをあて、書けなくなったボールペンなどでなぞり、すじを入れておく。
- ② きりとり線にそって、はさみやカッターで切り取り、山おり・谷おりにする。
- ③ 好きなキャラクターを切り抜いて☆印にのりをつけ、貼り付ける。
- ④ 中にお気に入りの写真を入れたら完成！ふうとうに入れてプレゼントしよう！



ふうとう



できあがり みほん



スタンドにして
かざること
できるよ!