



おすまし プードル

用意するもの はさみ、カッター、のり

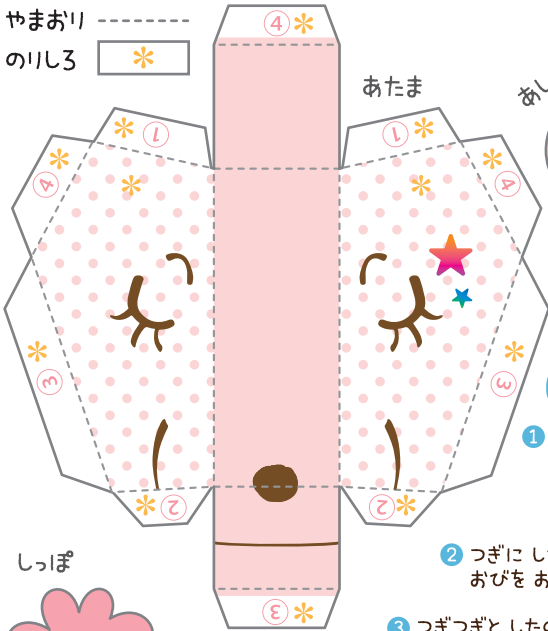
保護者の方へ カッターを使う細かい作業は、ケガのないように大人が補助してください。

つくりかた

- ① せんにそってはさみやカッターできりとる。
- ② やまおりで おって のりづけする。
- ③ あしを まっすぐ たつように、パネの ねじれにあわせて のりづけして かんせい!

やまおり

のりしろ

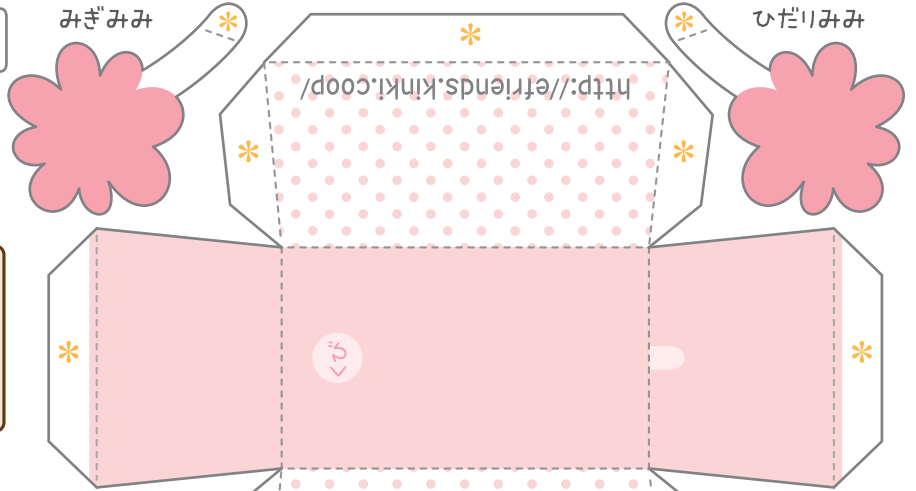


しっぽ

↓ あし (2ほんで1ぼんのあしをつくります)

みぎみみ

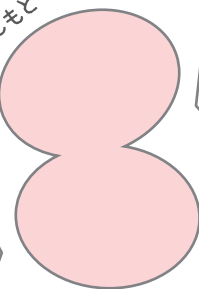
ひだりみみ



あしもと

からだ

あたま

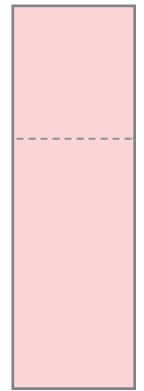
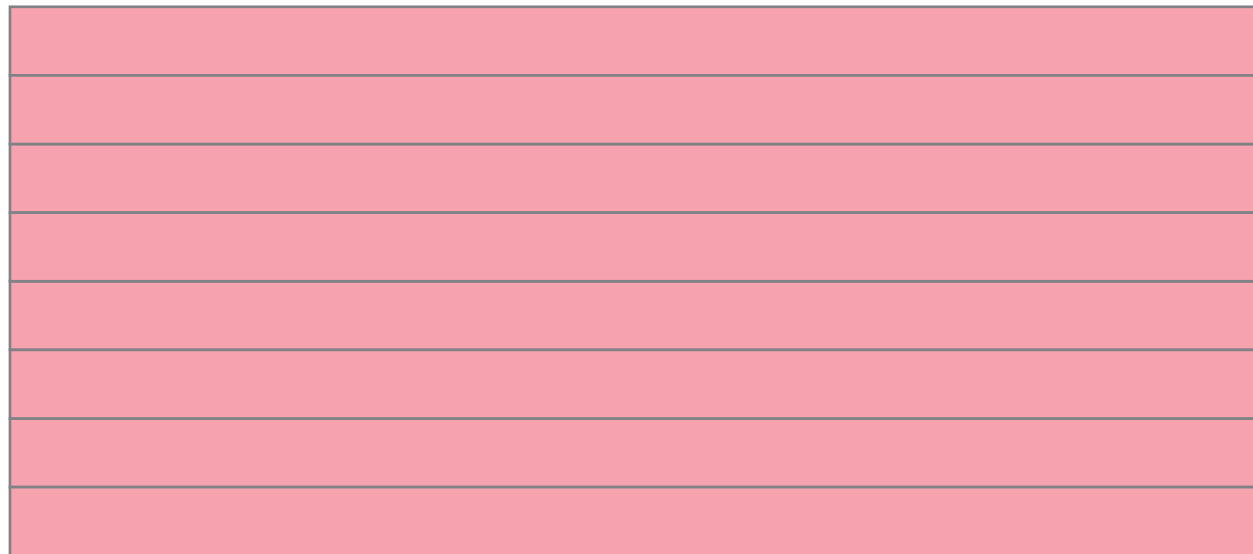


あしの つくりかた

- ① にまいの おびを かさねて のりづけし、 したのおびを おりかさねる。
- ② つぎにしたに なった おびを おりかさねる。
- ③ つぎつぎとした おびを おりかさね、さいごに のりづけすれば、 のびぢぢみする あしの かんせい!

できあがり みほん

やさしく なでてあげると ゆらゆらと ゆれるよ!



くび

eフレンズ"のおすすめポイント



■ 画像付きメルマガでお得な情報をお知らせ!

『eフレンズ会員限定』商品をはじめ、お得情報を画像つきでお届け! プレゼント企画やモニター企画もメルマガでご案内しています。

■ 注文履歴を簡単確認

「先週、何注文したかなあ...?」こんな時は『過去の注文履歴』をごらんください。もう、控えをとる必要はありません!

■ 注文だけじゃない! こんなページもあります

原材料などは商品情報ページで確認できます。『ぱくぱく献立くん』では、毎週新着レシピをご紹介します!