



桃の節句 おだいらさまとおひなさま

用意するもの

はさみ、カッター、のり、セロテープ

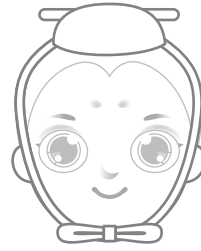
保護者の方へ

カッターやはさみを使う作業は、ケが
のないよう大人が補助してください。

つくりかた

- ① せんにそってはさみやカッターなどで
きりとり、やまおり、たにおりで おりまげる。
- ② のりしろに のりをつけてくみたてる。
- ③ だいにしにならべて かんせい!

絵柄を無断で複写・転載することを禁止します。

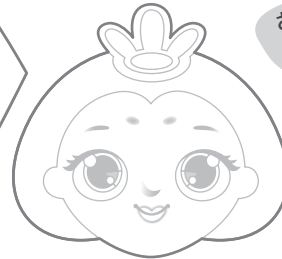
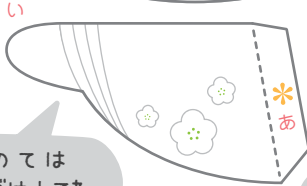
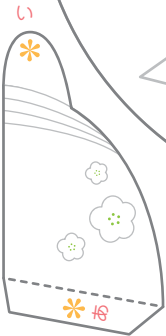
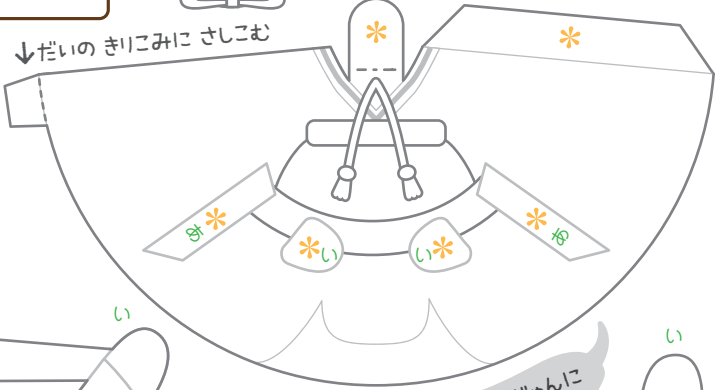
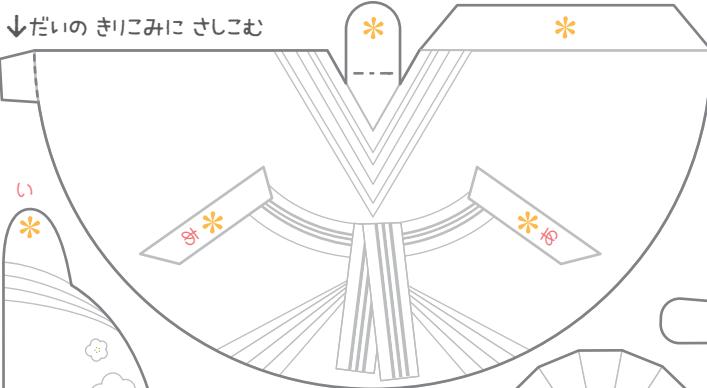


やまおり -----
たにおり -----
のりしろ *

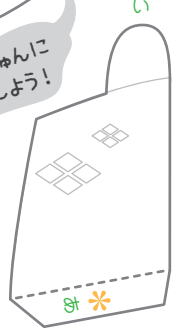
おだいらさまの
あたまの うらにはるう

↓だいのきりこみにさしこむ

↓だいのきりこみにさしこむ



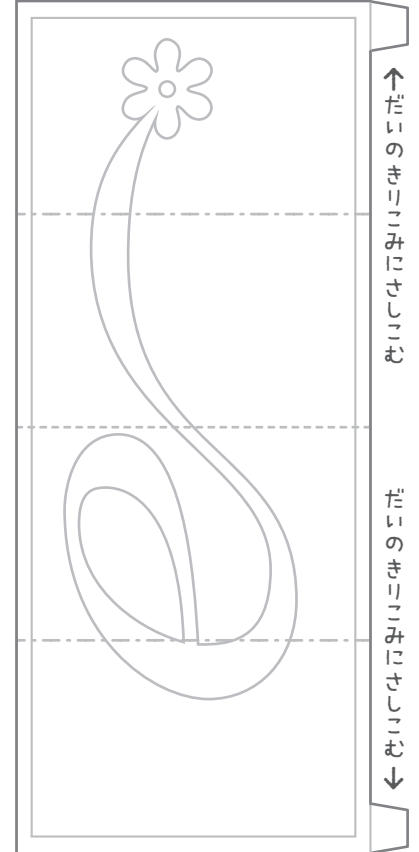
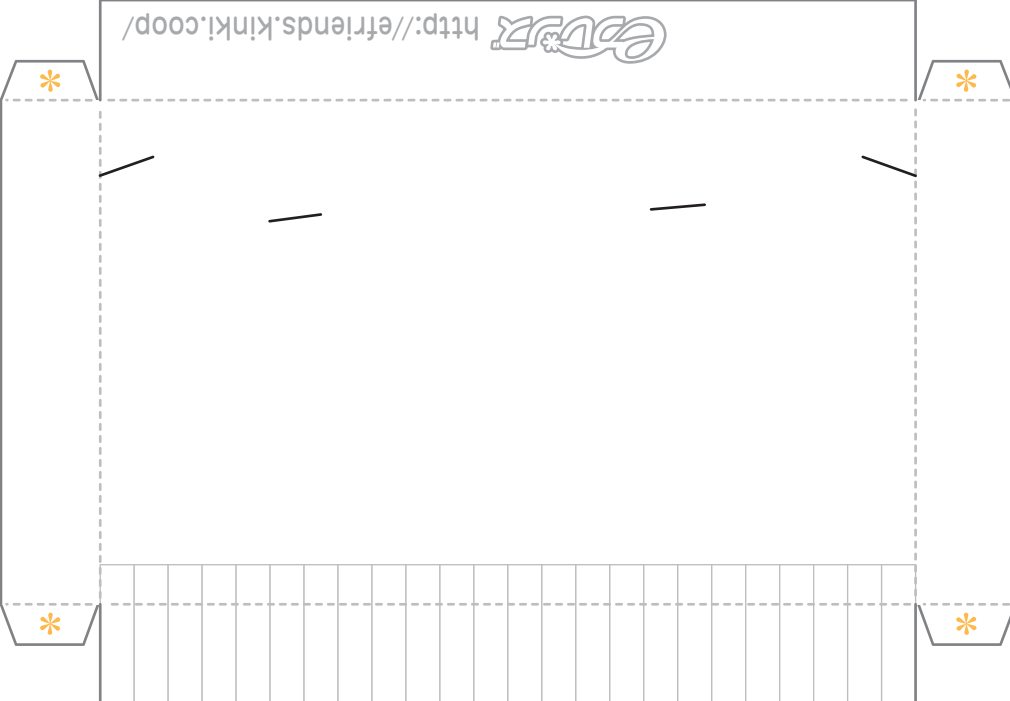
あ→いのじゅんに
のりづけしよう!



おひなさまの ては
かさねてのりづけしてね

おひなさまの てを
かさねてからてにはるう

http://etrands.kinki.coop/



できあがり
みほん



eフレンズのおすすめポイント

■ eフレンズでしか注文できない商品をご案内
「eフレンズ会員限定」のコーナーで毎週火曜日から
注文受付スタート！（商品の数に限りがあります。
売り切れの際はご容赦ください）

■ パソコンでカタログを見ながらお買い物
ブロードバンドでお使いなら「Web カタログ」がお
すすめ！ 手元にカタログを広げなくても注文できる
ので便利です。

■ メールマガジンでおトクな情報をお届け

「eフレンズ会員限定商品」の予告はもちろん、プレ
ゼント企画やモニター企画のお知らせなどもお届けし
ています。