



桃の節句 おだいらさまとおひなさま

用意するもの

はさみ、カッター、のり、セロテープ

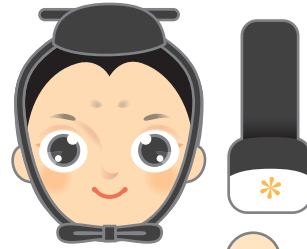
保護者の方へ

カッターやはさみを使う作業は、ケガのないよう大人が補助してください。

つくりかた

- ① せんにそってはさみやカッターなどできりとり、やまおり、たにおりで おりまげる。
- ② のりしろに のり をつけてくみたてる。
- ③ だいにしにならべて かんせい!

絵柄を無断で複写・転載することを禁止します。



やまおり -----
たにおり -----
のりしろ *

おだいらさまの
あたまの うらに はろう

↓だいの きりこみに さしこむ

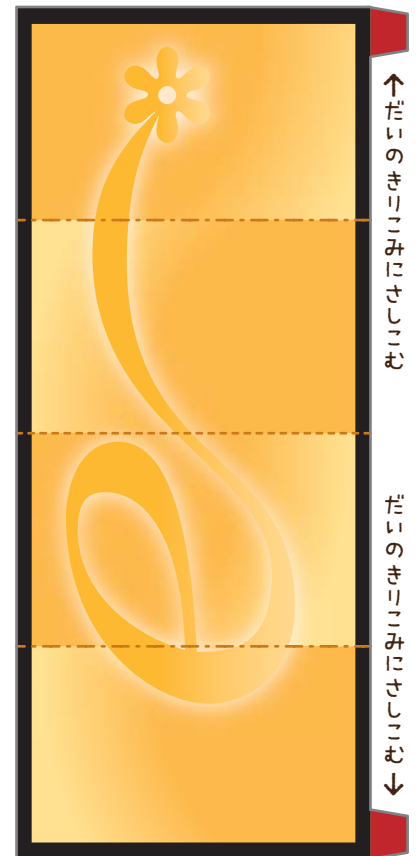
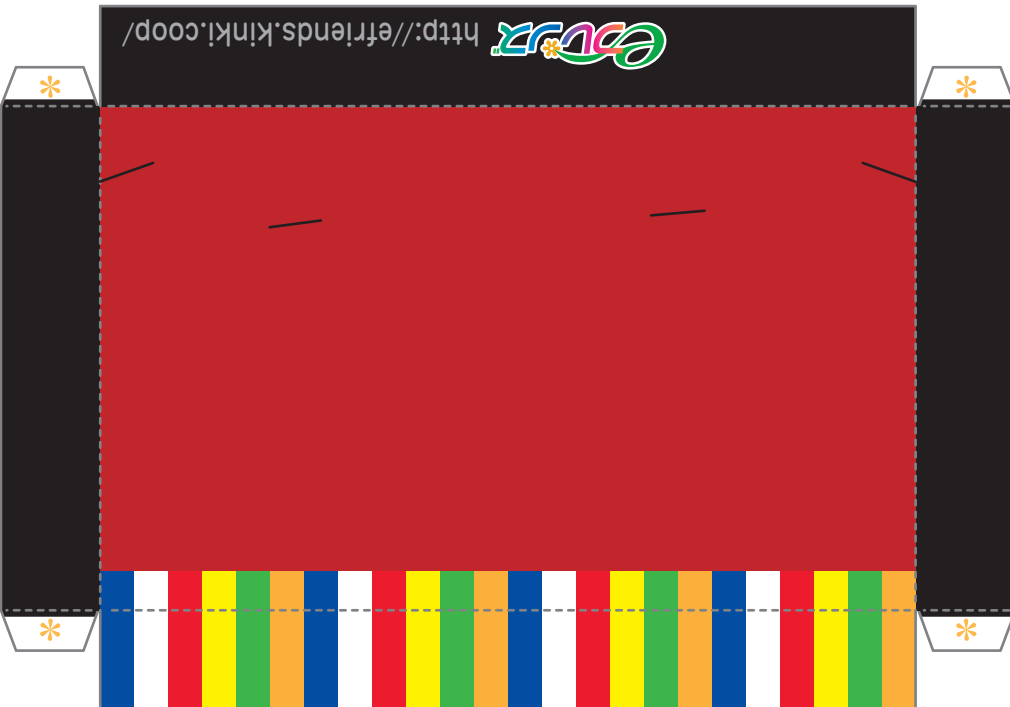
↓だいの きりこみに さしこむ



あーいののじゅんに
のりづけしよう!

おひなさまの ては
かさねて のりづけしてね

おひなさまの てを
かさねてから てに はろう



↑だいの きりこみに さしこむ

だいの きりこみに さしこむ ↓

できあがり
みほん



eフレンズのおすすめポイント

■ eフレンズでしか注文できない商品をご案内
「eフレンズ会員限定」のコーナーで毎週火曜日から注文受付スタート！（商品の数に限りがあります。売り切れの際はご容赦ください）

■ パソコンでカタログを見ながらお買い物
ブロードバンドでお使いなら「Web カタログ」がおすすめ！手元にカタログを広げなくても注文できるので便利です。

■ メールマガジンでおトクな情報をお届け

「eフレンズ会員限定商品」の予告はもちろん、プレゼント企画やモニター企画のお知らせなどもお届けしています。