

【テーマ・商品】

COブラックタイガー(イージーピール)
規格:未定 価格:未定

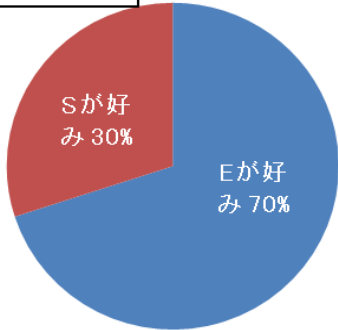
【モニター目的】

新規開発のブラックタイガー試作品(イージーピール)の食味評価と殻剥き評価。

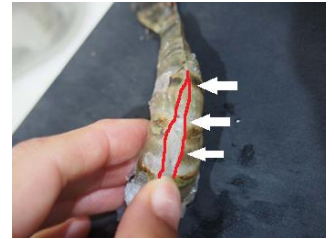
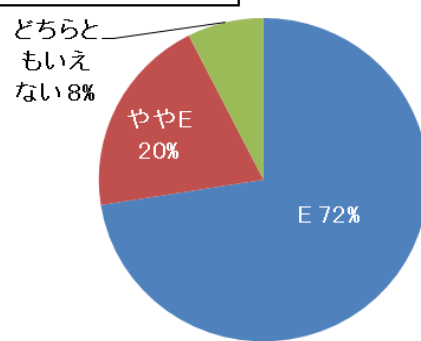
【回答期間】 11/9

【回答者数】 40名

食べた時どちらが好みか



どちらの殻がむきやすいか



イージーピールタイプは背中の殻に切れ目が入っており、殻がむきやすくなっています。

■概要(子育て:40歳未満 ファミリー:40歳以上55歳未満 シニア:55歳以上)

*まず、総合的な評価結果から先に報告します。【E:イージーピールタイプ/S:現行品】

- ・EとSどちらが好みか:①Eが好み 70% ②Sが好み 30%
- ・EとSどちらの殻がむきやすかったか:①E 72.5% ②ややE 20% ③どちらでもない 7.5%

*次に個別の評価結果等を見ていきます。

■ブラックタイガー全般について

- ・普段購入しているブラックタイガーは(複数回答可):①殻つき 87.5% ②むきえび 30% ④下ごしらえ済(尾付きむきえび) 10%
- ・ブラックタイガーをどの位の頻度で購入するか:①ひと月に1回 32.5% ②半年に2,3回 27.5% ③(殆ど)購入しない 17.5% ④年に数回 15% ⑤ひと月に数回 7.5%
- ・背ワタはどのように処理していますか:①つまようじなどで除去 62.5% ②包丁などで背中側をカットして除去 42.5% ③除去しない 7.5%

■モニター品について

- ・見た目(5段階(良い+やや)):E 4.5(87.5%) / S 4.6(97.5%)...EとSともに年代差はほぼなく、評価について目立った差はありません。
- ・味(5段階(良い+やや)):E 4.3(94.9%) / S 4.3(85%)...子育てはE、Sとも高評価、ファミリーはSが他年代に比べて評価が低めです。
- ・食感(プリッと感)(5段階(良い+やや)):E 4.4(87.2%) / S 4.3(85%)...ファミリーのみE、Sともに他年代に比べて評価が低め。
- ・総合評価(5段階(良い+やや)):E 4.5(92.5%) / S 4.2(87.5%)...Eは年代が若い程評価が高く、Sはファミリーの評価が低めです。
- ・Eの様なイージーピールタイプのブラックタイガーを購入したいと思うか(5段階(思う+やや)):4.0(72.5%)...特に子育ての評価が高めです。

■組合員の声

- ・背中から指を入れるだけで、スルッとカラが取れてびっくりしました。エビは好きですが、下ごしらえに手間がかかるのでずっと敬遠していたのですが、こんなに簡単にカラが取れるなら、これからはぜひ利用してみたいと思います。
- ・殻をむくのが簡単で良かった。ゆでてあってもかたくなっていない 殻に切り込みが入っているだけでこんなに楽に殻が向けるのがおどろきだった。
- ・エビは処理済みの物しか購入した事が無いが、こんなに簡単に剥けるなら買ってみたいと思った。