

結果報告□2月来館モニター「ポタージュスープ カップ」の試食アンケート

【テーマ・商品】

COOPベーシック・ポタージュスープ カップ
現行規格:10食 価格:本体 248円 税込 268円
次回企画予定 3月4回

【モニター目的】

「COOPポタージュスープカップ10食入」の再開発にあたり、現行品と改良試作品の味を中心とした比較評価を行い、最終の方向性を確認。(試食提供品の内訳:C=現行品、P=改良試作品)

【回答期間】 2/12

【回答者数】 39名

■概要

総合評価

味の全体バランス(5段階)は、C3.6・P3.7でほぼ互角でした。…Cは若い世代に、Pは年配層の評価が高い傾向にあります。味の好みでは、C46%・P49%とややPが上回りました。…年代層別では、やはり子育てはCをファミリー・シニア層はPを好まれる傾向にあります。

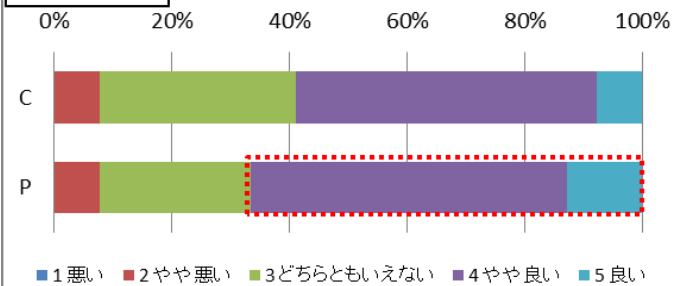
個別の評価項目(5段階の3ちょうど良い割合%、もしくは5段階の平均点)

・野菜の風味:C46%・P54%(Pの評価が優勢ですが、いずれもやや弱い方向に振れています。) ・ミルクの風味:C49%・P54%(こちらもPの方が優位ですがやや弱い方向にあります。) ・塩味:C74%・P64%(いずれも好評価ですが、Pはやや弱い方に振れています。) ・とろみ:C64%・P28%(この項目は圧倒的にCが優勢で、Pは弱いという評価です。) ・コク:C3.7・P3.4(Cの方がやや良いです。) ・具材感:C2.5・P3.2(Cはあまり良くありません。) ・色合い:C3.8・P3.9(あまり差が無くどちらも好評価です。) 10食入/税込278円での購入意思(思う+やや…の割合)は72%と非常に高い結果となりました。…年代層別にみると、子育て57%、ファミリー65%、シニア92%で年代が上がるほど購入意向は強くなります。

*インスタントスープの利用実態

・購入頻度…①月1程度:28%、②2-3ヶ月に一度:26%、③は月に一度:18%…全年代とも順位はほぼ同じです。
・利用場面…①朝食:80%、②昼食:56%、③夕食:39%、④間食:33%

全体のバランス



■組合員の声

- ・Pはとろみや味がしっかりあって、クルトンが入っているので、食べ(飲み)ごたえがあると思います。ミルクや野菜の風味、バランス、塩気はCの方が好んで、あっさりしておいしかったです。
- ・Cの方がトロミもコクもミルクの風味もPに比べてやや強いです。私はサラッとした飲み心地が好きなのでPを選びました。
- ・何かのオカズに添えていただくものなので、その日のオカズに合わせて”あっさりタイプ”や”こってりタイプ”など同じポタージュ系でもいろいろあっても面白いと思います
- ・Pの方が具材感があり、コクがあっておいしかったです。CはPに比べるとあっさりしていて、物足りなさを感じました。
- ・Cはさらっとしすぎていて好みではなく、Pぐらいとろみがある方が食べごたえもあって良いと思った。Pの方が優しい野菜の味がするし、クルトンが入っているのがうれしい。
- ・一口目は両方ともおいしく感じましたが、飲み終える頃には少し重く感じました。油分やカロリーが気になります。二杯も飲んだからということもあると思いますが。
- ・Cはさらっとした飲み口でややあっさりしています。Pはとろみもあり、味もやや濃厚なのでPの方が好みです。